

Серия AL



AL 500

Руководство по эксплуатации

Перед транспортировкой и использованием станка,
просьба внимательно прочесть настоящее руководство!

Серийный Номер _____

Обслуживание и информация

Ваш торговый представитель компании BOMAR:

Прямая связь с компанией BOMAR:

BOMAR spol. s r.o.
Těžební 1236/1
62700 Brno
Czech Republic, EU

Телефон: +420 – 533 426 100
Факс: +420 – 533 426 109
e-mail: info@bomar.cz
www: <http://www.bomar.cz>

Мы доступны:

С понедельника по пятницу

с 7-00 до 16-00

Редакция:

1.05/сентябрь 2011 года
ред. 1

BOMAR, spol. s r.o. © – Подлежит изменениям и дополнениям.

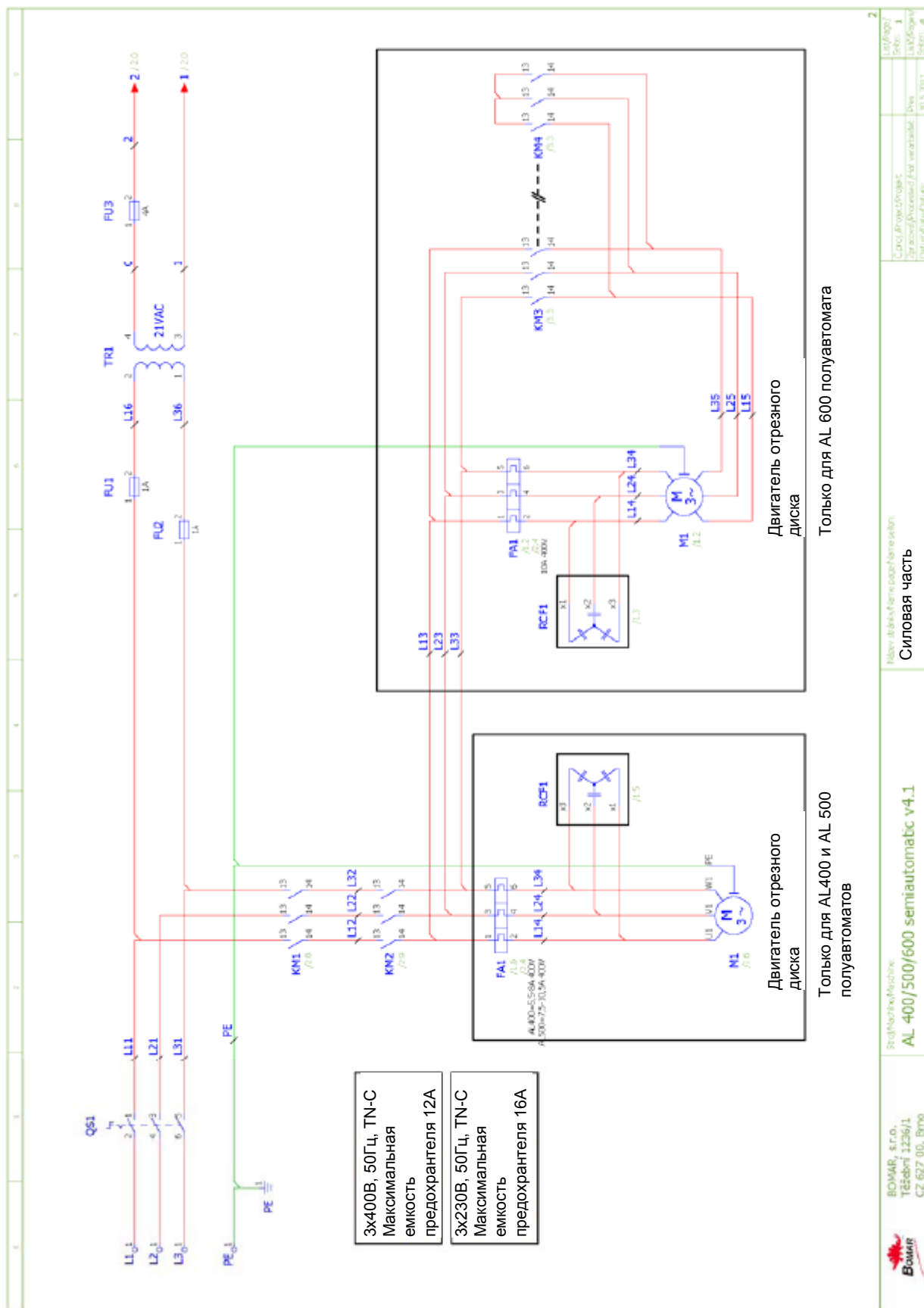
Содержание

1.	Замечания по технике безопасности	6
1.1	Назначение станка	7
1.2	Защитная спецодежда и личная безопасность	7
1.3	Замечания по безопасности для оператора станка	8
1.4	Защитные устройства станка	9
1.4.1	Кнопка полного останова TOTAL STOP	9
1.4.2	Крышка рабочего места	9
1.4.3	Дверцы станка	10
1.5	Расположение паспортной таблички	10
1.6	Расположение символов безопасности	11
2.	Документация на станок	12
2.1	Технические данные	13
2.2	Размеры реза	14
2.3	Схема установки	15
2.3	Описание	16
2.5	Транспортировка и хранение	17
2.5.1	Условия для транспортировки и хранения	17
2.5.2	Подготовка к транспортировке и хранению	17
2.5.3	Транспортировка и хранение	17
2.5.4	Схема транспортировки	18
2.6	Включение	19
2.6.1	Условия эксплуатации станка	19
2.7	Распаковка и сборка отрезного дискового станка	19
2.7.1	Установка и нивелирование станка	19
2.7.2	Утилизация станка по окончании срока службы	19
2.7.3	Горизонтальная проекция	20
2.8	Электрическое соединение	21
2.8.1	Проверка направления движения дисковой пилы	21
2.9	Подключение к системе подачи сжатого воздуха	21
2.10	Заправка системы охлаждения	22
2.11	Проверка функций станка	22
2.12	Дисковая пила	22
2.12.1	Размер дисковой пилы	22
2.12.2	Выбор отрезного диска	22
3.	Управление станком	23
3.1	Запуск отрезного дискового станка	24
3.2	Панель управления	24
3.3	Управление станком	24
3.3.1	Сигнальная лампа	25
3.3.2	Прерывание цикла	25
3.4	Регулировка дисковой пилы	25
3.4.1	Настройка зажимных цилиндров	25
3.4.2	Регулировка консоли губок тисков	26
3.4.3	Регулировка угла реза	26
3.4.4	Регулировка зажима	27
3.4.5	Регулировка скорости опускания консоли	28
3.5	Устройство для сбора стружки (опция)	28
3.6	Обращение с материалом	28
3.6.1	Выбор подъемных устройств	28
3.6.2	Подача материала	28
4.	Обслуживание станка	29
4.1	Демонтаж дисковой пилы	30
4.2	Установка отрезного диска	30
4.3	Утилизация охлаждающей жидкости и стружки	31
4.3.1	Проверка охлаждающей жидкости	31
4.3.2	Утилизация стружки	31
4.4	Гидравлическая жидкость, консистентные смазки и масла	31
4.4.1	Антифрикционные консистентные смазки	31
4.4.2	Смазка	32
4.4.3	Гидравлические жидкости	32
4.4.4	Проверка уровня гидравлической жидкости	32
4.5	Обслуживание гидравлической системы	33
4.6	Чистка станка	33
4.7	Замена изношенных частей	33

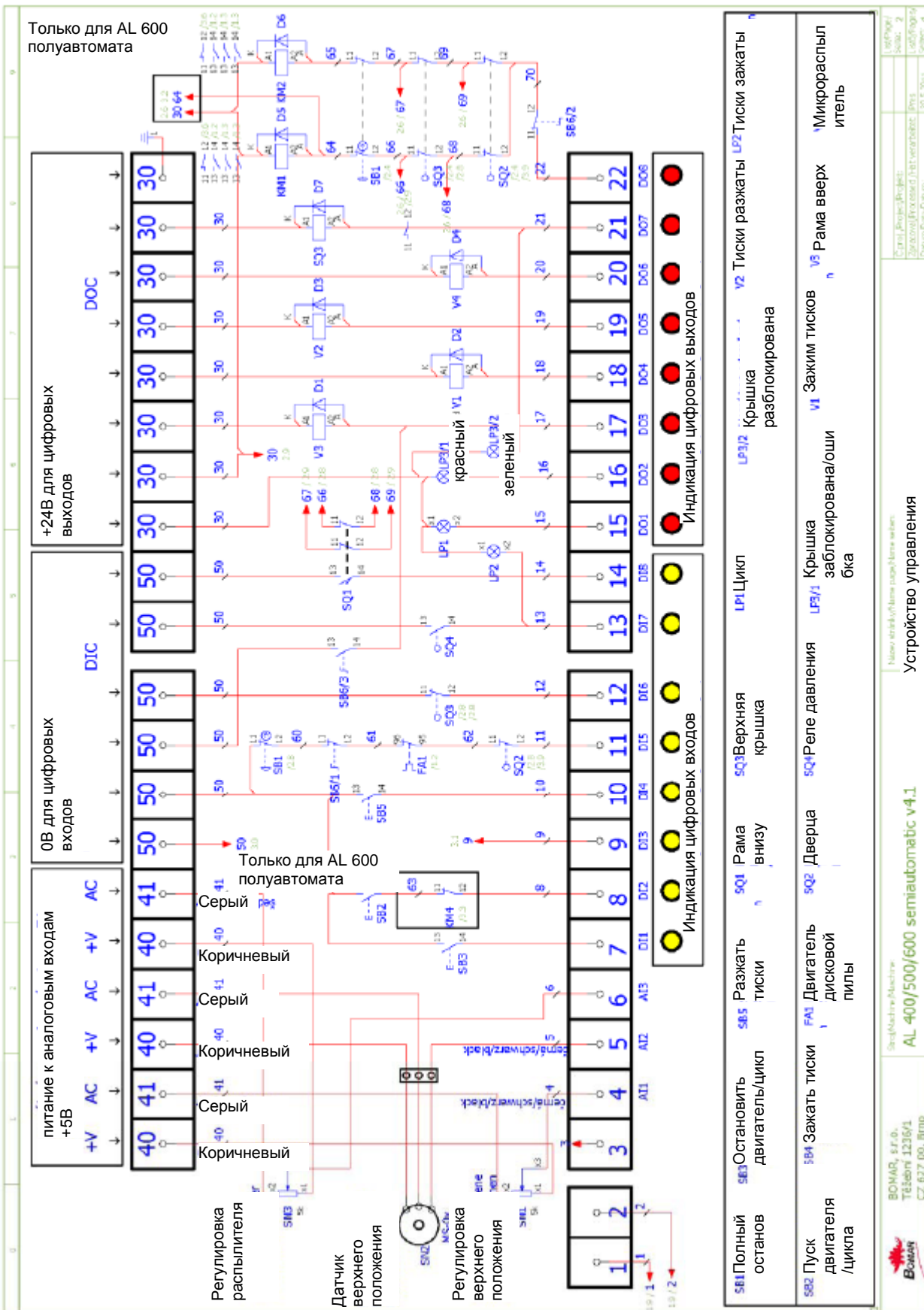
4. 7.1	Замена ремня.....	33
5.	Схемы.....	35
5.1	Схемы электрических соединений.....	36
5.2	Гидравлическая схема.....	40
7.	Чертежи узлов для заказа запасных частей.....	42
6.1	AL 500.....	43
6.2	Спецификация – AL 500.....	44
6.3	Рама.....	45
6.4	Спецификация – Рама.....	46
6.5	Рама-2.....	47
6.6	Спецификация – Рама-2.....	48
6.7	Основание.....	49
6.8	Спецификация – Основание.....	50
6.9	Крышка.....	51
6.10	Спецификация – Крышка.....	52
6.11	Стол.....	53
6.12	Спецификация – Стол.....	54
6.13	Подъемный цилиндр.....	55
6.14	Спецификация – Подъемный цилиндр.....	56
6.15	Бак.....	57
6.16	Спецификация-Бак.....	58
6.17	Распределитель.....	59
6.18	Спецификация – Распределитель.....	60
6.19	Верхний зажим.....	61
6.20	Спецификация – Верхний зажим.....	62
6.21	Фиксирующий цилиндр 1.....	63
6.22	Спецификация – Фиксирующий цилиндр 1.....	64
6.23	Фиксирующий цилиндр 2.....	65
6.24	Спецификация – Фиксирующий цилиндр 2.....	66
6.25	Цилиндр.....	67
7.26	Консоль.....	68
6.27	Ключ.....	69
6.28	Соединительная часть.....	70

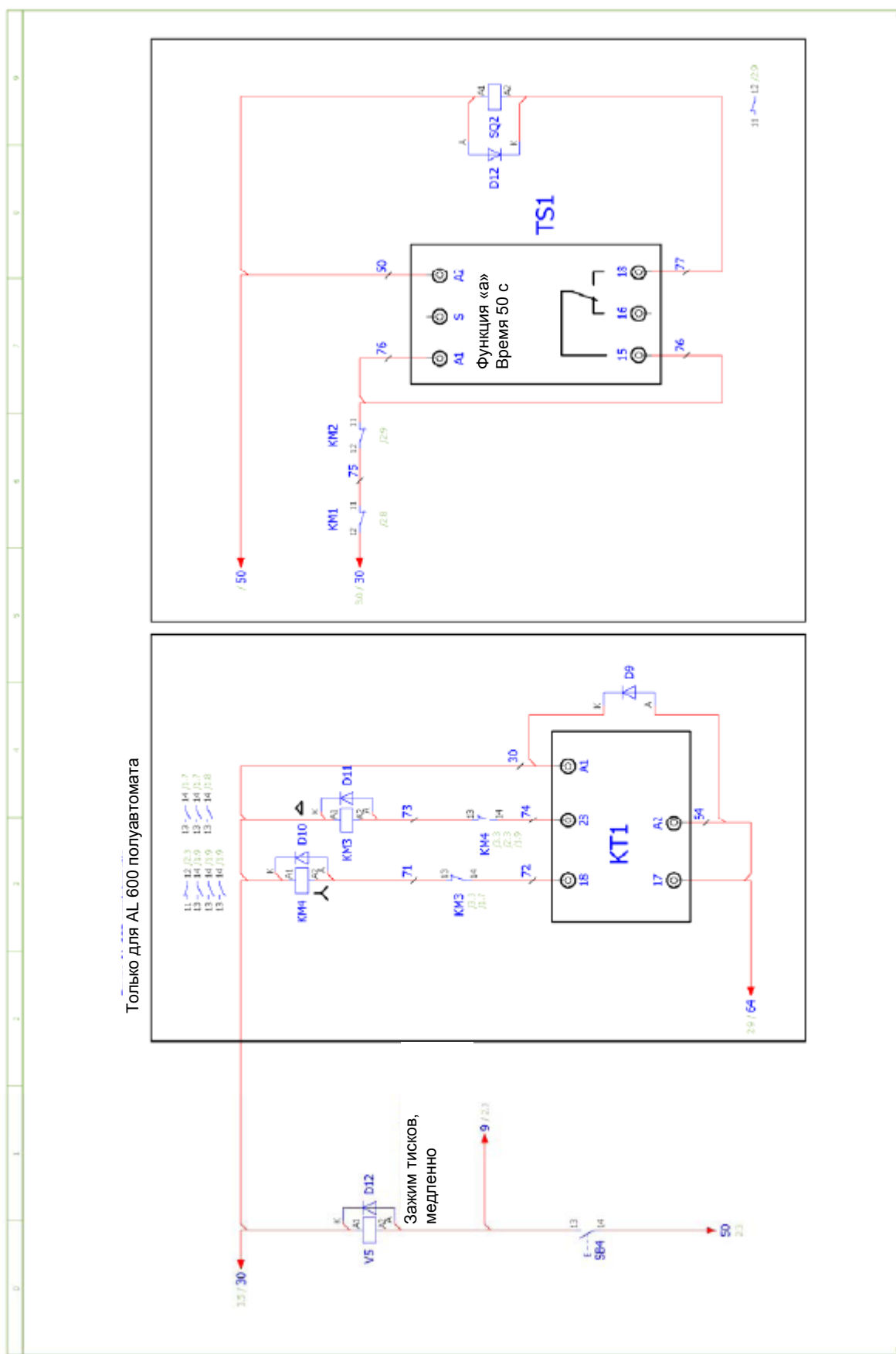
5. Схемы

5.1 Схемы электрических соединений



	BOMAR, s.r.o. Těšební 1236/1 CZ 627 00, Brno	Stručná technická specifikace: AL 400/500/600 semiautomat v4.1	Název výrobku / Name of the article: Силовая часть	Číslo výrobkového / Produktkennzeichnungs- / Zeichnungsnummer: 30.5.2011	List Page / Seite: 1 List Page / Seite: 4
	2				





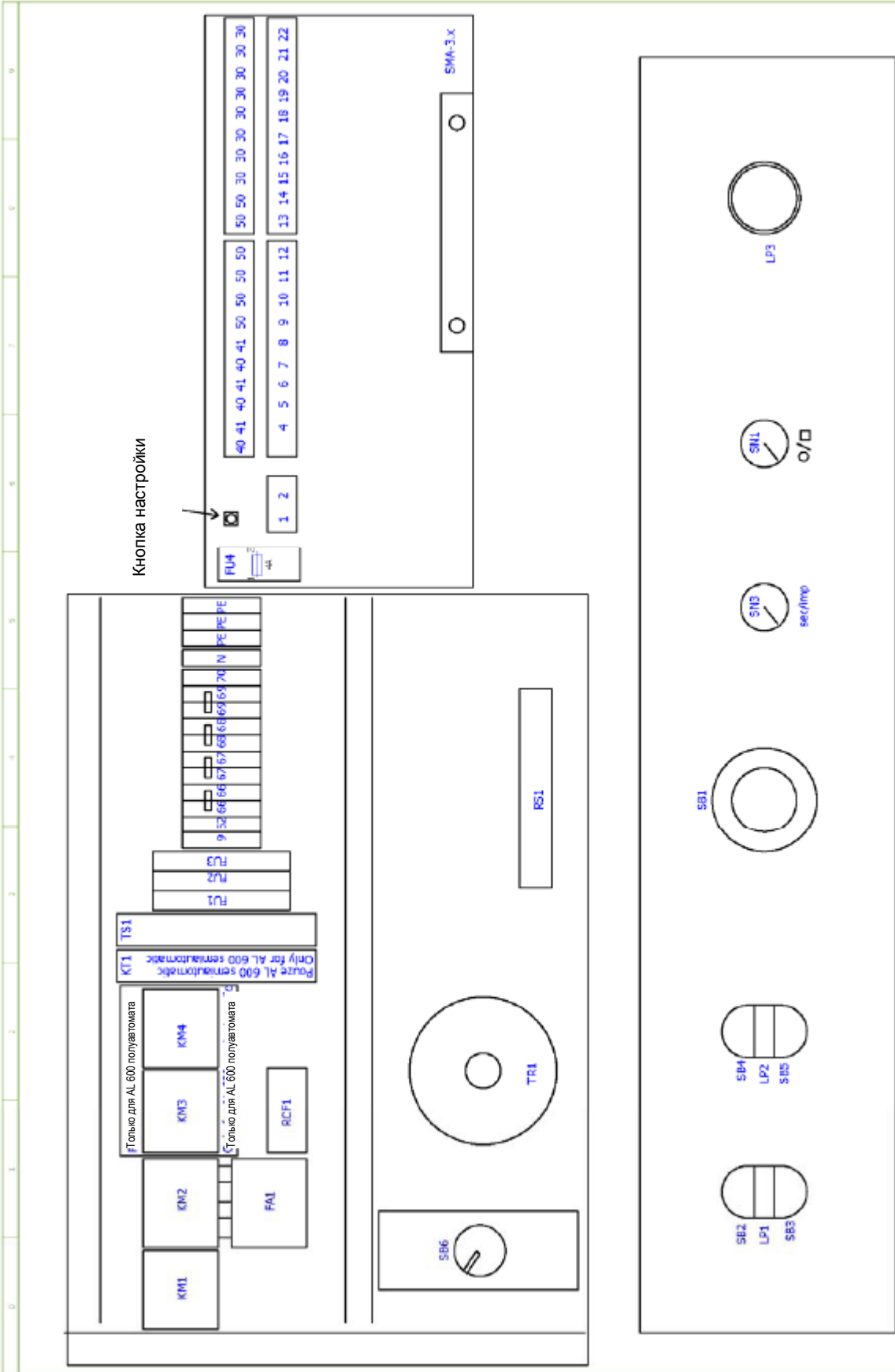
Стан: Проект/Project:	Лист/Sheet:	3
Знак/Project mark: Прис	Лист/Sheet:	4
Дата/Date/Date:	30.5.2011	Страна: Украина

Назва: AL 400/500/600 semi automatic v4.1

Устройство управления

AL 400/500/600 semi automatic v4.1

BOMAR, s.r.o.
Těšíbna 2236/1
CZ 627 00, Вроц



Панель управления

SemiAutomatic Machine
AL 400/500/600 semiautomatic v4.1

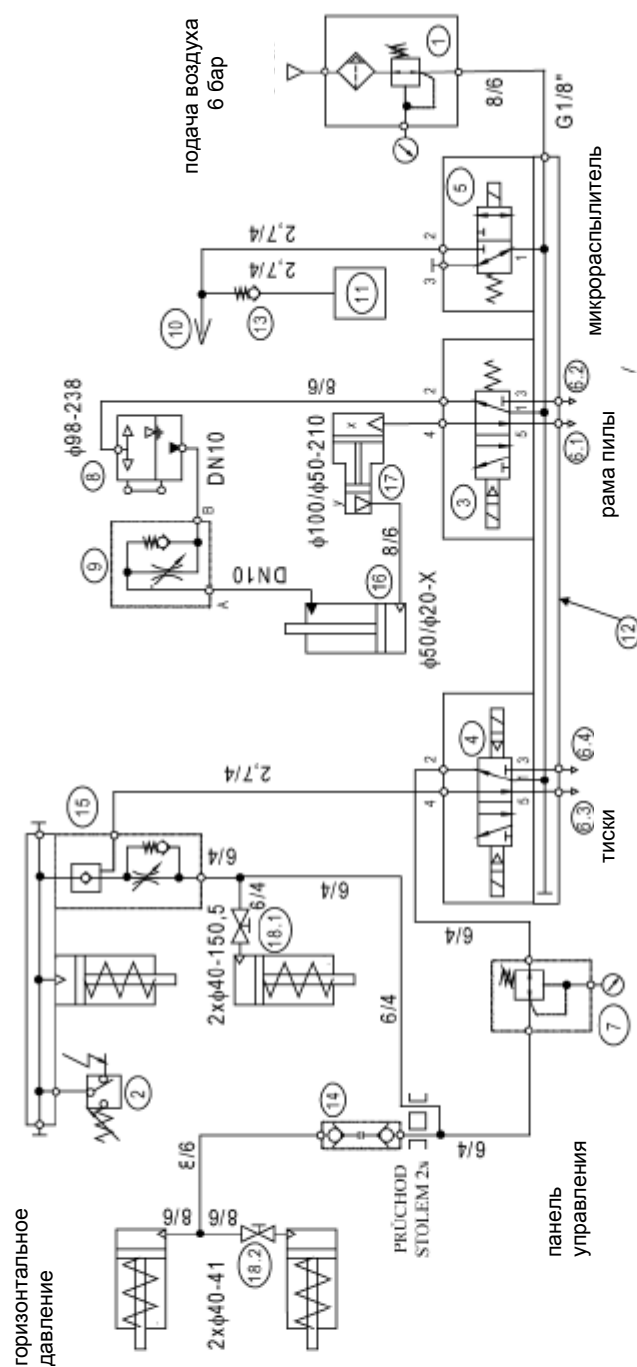
BOMAR, s.r.o.
Těšební 1236/1
CZ 627 00, Břmo



Страница/Project:	4
Датум/Release Date/Version:	30.5.2011
Стор./Page/Sheet:	4

3

5.2 Гидравлическая схема



только для AL600

гидравлический шланг DN 40 бар
гидравлическая жидкость
в разделе 8-16

Технические спецификации

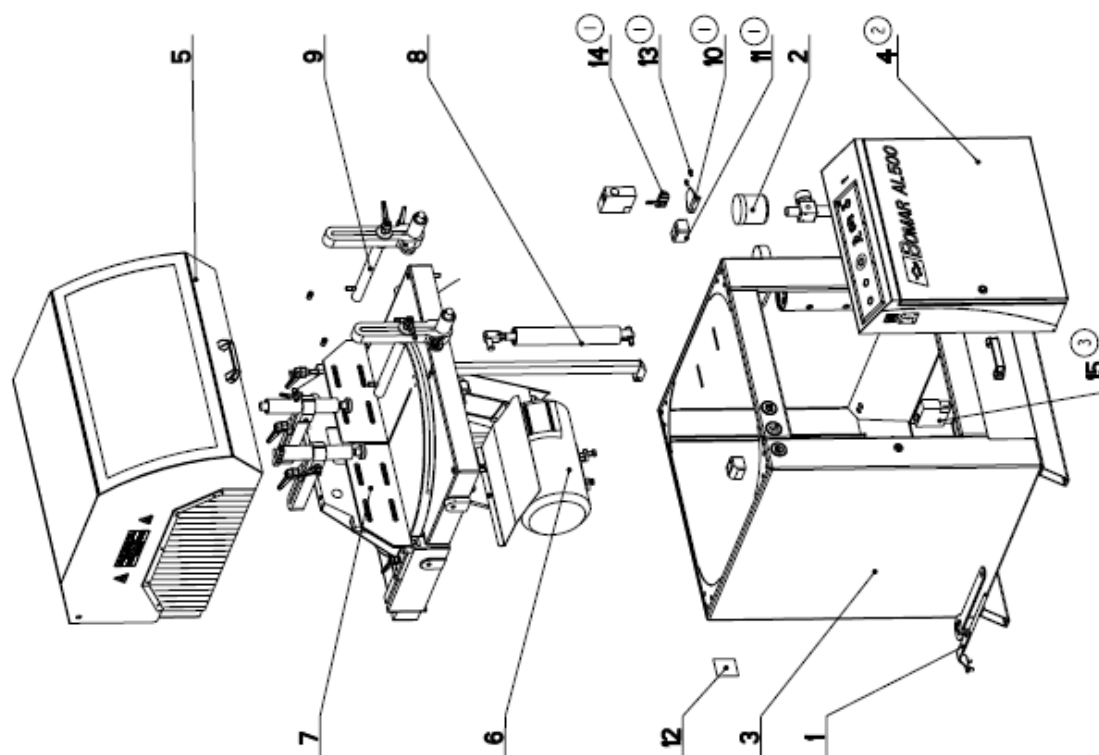
тип	AL400, AL500, A600
гидравлический агрегат	
не указанные внутренние диаметры JS6	JS6
выходная резьба G1/4"	G1/4"


Поз.	Наименование		Кол-во
1	Управляющий клапан	93.003.001	1
2	Реле давления	92.201.004	1
3	Распределитель	93.002.003	1
4	Распределитель	30.1505-704	1
5	Распределитель	93.001.0	4
6	Демпфер	93.014.003 G1/8"	2
7	Управляющий клапан	93.002.004	1(0)
8	Обменник	201.K107-300 V=1,785 дм3	1
9	Дроссель	92.152.013(ALU 400,500) VS01-04/R3,3-O6S 92.152.011(ALU 600) VS01-04/R3,3-O6	1
10	Микрораспылитель	99.150.002	1
11	Бак	94.404.001 0.5 дм3	1
12	Распределитель	30.0915-101	1
13	Однолинейный распределитель	93.024.001	1
14	Быстродействующая муфта	93.023.001.002	1
15	Обратный клапан	93.021.002 SMC JAPAN	1
16	Подъемный цилиндр	201.K107-000 (ALU400)X=175 201.K307-000 (ALU500)X=228 201.K407-000 (ALU600)X=173	1
17	Мультипликатор (4х)	201.K415-000 Только для AL600	1
18	Клапан	99.260.001	2(1)
19	Клапан		1
20	Дроссель	93.021.011	1

7. Чертежи узлов для заказа запасных частей

- Для заказа запасных частей вы должны обязательно указывать: тип станка (например, AL600), серийный номер (например, 125, смотри титульный лист) и год выпуска (например, 1999 год).

6.1 AL 500



	MALEV SESTAVY PILA KOTOUČOVÁ	ČÍSLO SESTAVY 201.K300-100	STROJ AL500
	Konstruoval: HERALT		
Datum: 01. 09. 2011			Meritko: 2:25

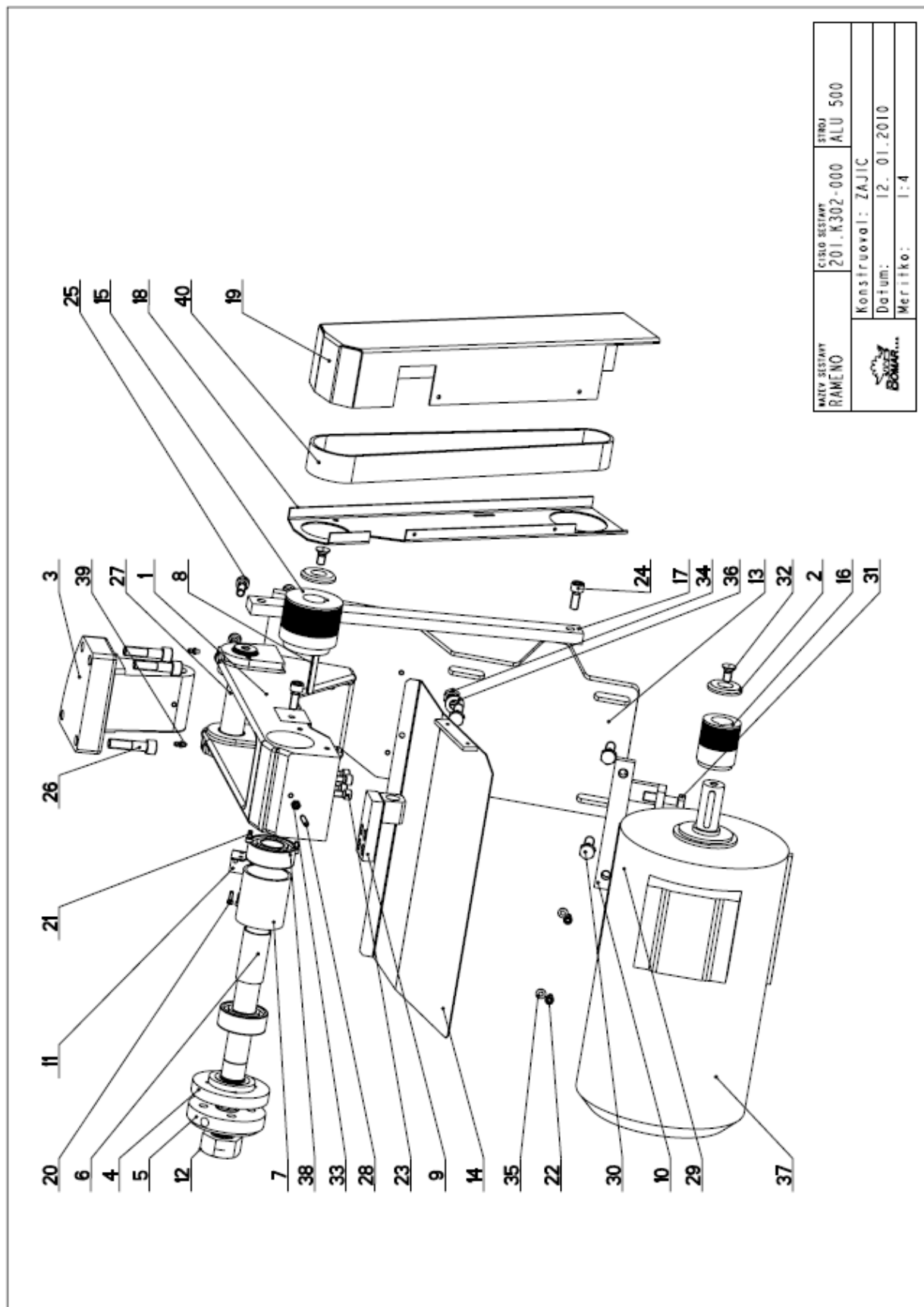
6.2 Спецификация – AL 500

Cislo Sestavy 201.K300-100		Ver. 3		Дисковый отрезной станок	
Por.	Objednaci cislo	Ver.	Mazev polozky	Rozmer	Ks
1	201.K114-100	0	Ключ		1
2	201.K116-000	1	Шина		1
3	201.K301-100	1	Основание		1
4	201.K301-220 (2)	0	Распределитель		1
5	201.K301-500	3	Крышка		1
6	201.K302-000	4	Рама		1
7	201.K303-000	7	Стол		1
8	201.K307-000	0	Подъемный цилиндр		1
9	201.K314-000	5	Верхний зажим		1
10	30.K303-012 (1)	0	Держатель	P 3x70	1
11	30.K303-036 (1)	0	Блок	HR 50x60	2
12	31.K399-101	1	Табличка	P 0,5-65	1
13	90.001.25.008 (1)	0	Болт с шестигранной головкой	M5x12	2
14	91.173.039 (1)	0	Замок	XCS Z13	1
15	91.173.040 (3)	0	Концевой выключатель	D4NL-4HFA-B	2
16	99.900.039	0	Наклейка	NEBEZP. STIACENI	2
17	99.900.040	0	Наклейка		2
18	99.900.046	0	Наклейка		1
19	99.900.047	0	Наклейка		1
20	99.900.048	0	Наклейка		1
21	99.900.049	0	Наклейка		1
22	99.900.066	0	Наклейка	NEVKLADAT RUCI	2
23	99.901.009	0	Наклейка	AL500	1

1. Добавить наклейку 99.900.066, 99.900.039, 99.900.040, замок 91.173.039, концевой выключатель 91.173.040, держатель 30.K303-012, блок 30.K303-036, винт M5x12 (90.001.25.008), 259/ZM257 29.9.2010 Слезаква
2. Отменить распределитель 201.K101-220 и заменить на 201.K301-220. 322/ZM341 16.12.2010 Слезаква
3. Добавлен 1xзамок 91.173.040. 151/ZM190 18.7.2011 Слезаква

Cislo Sestavy/Number of assembly/Nummer der Baugruppe; Verze (Ver.)/Version/Version; Mazev sestavy/Assembly title/Name der Baugruppe; Pozice (Pos.)/Position/Position;
Objednaci cislo/Purchase order number/Bestellnummer; Mazev polozky/Volume title/Name der Position; Rozmer/Stock size/Abmessung

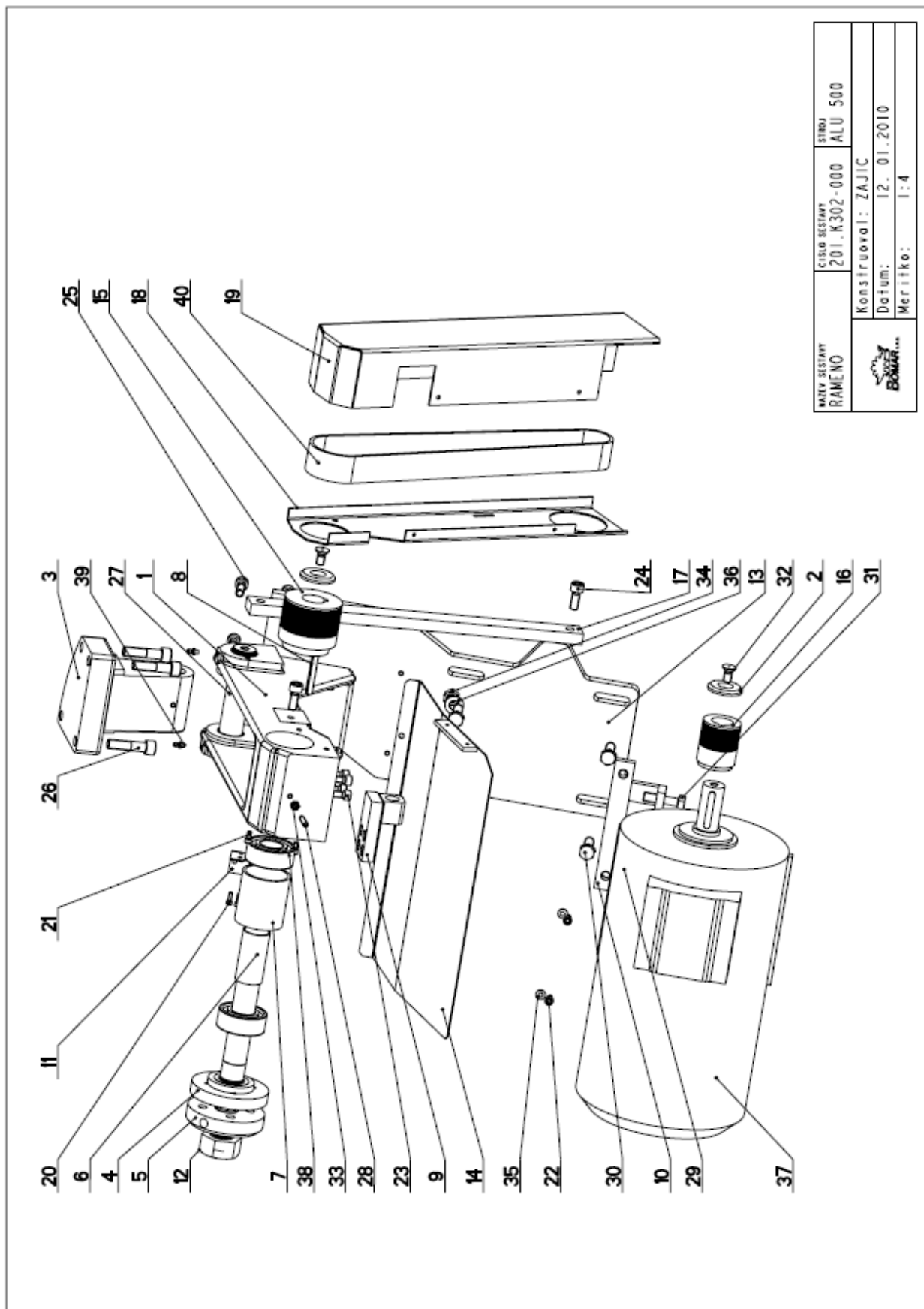
6.3 Rama



6.4 Спецификация – Рама

Сила System 201.K302-000		Ver. 4	Рама		
Ряд.	Объект/к-во	Ver.	Имя детали	Размер	К-т
1	201.K302-050	0	Консоль		1
2	30.1704-008	0	Шайба	ø 45	2
3	30.K102-001	2	Консоль	0011EK	1
4	30.K102-004	4	Вал	ø 100	1
5	30.K102-005	2	Диск	TTC 100	1
6	30.K102-006	1	Распорное кольцо	TR 35x2	1
7	30.K102-007	1	Распорное кольцо	TR 65x5	1
8	30.K102-009	0	Пружина	Ø47	1
9	30.K102-010	3	Держатель		1
10	30.K102-020	2	Натяжитель		1
11	30.K102-022	1	Держатель	P2 x 25	1
12	30.K102-020	0	Гайка	TTC 01R 46	1
13	30.K302-003	1	Держатель		1
14	30.K302-012	0	Крышка		1
15	30.K302-017	1	Шкив	TTC 75	1
16	30.K302-010	1	Шкив	TTC 50	1
17	30.K302-021	0	Стойка жесткости	Ø8 30x15	1
18	30.K302-023	0	Крышка ремня	P2 - 120	1
19	30.K302-024	1	Крышка ремня	P 2 x250	1
20	60.001.25.003	0	Болт с шестигранной головкой	M8x12	2
21	60.001.25.007	0	Болт с шестигранной головкой	M8x10	2
22	60.001.25.016	0	Болт с шестигранной головкой	M8x12	2
23	60.001.25.033	0	Болт с шестигранной головкой	Øx25	4
24	60.001.25.047	0	Болт с шестигранной головкой	M10x25	2
25	60.001.25.049	0	Болт с шестигранной головкой	M10x35	4
26	60.001.25.062	0	Болт с шестигранной головкой	M12x50	4
27	60.002.20.023	0	Регулировочный винт	SHOE M8x18	1
28	60.004.20.004	0	Регулировочный винт	SHOE M8x30	1
29	60.005.55.025	0	Шестигранный болт	SHOE M10x30	1
30	60.005.55.034	0	Шестигранный болт	SHOE M12x40	4
31	60.005.55.035	0	Шестигранный болт	SHOE M12x45	1
32	60.011.27.008	0	Болт с потайной головкой	SHOE M10x20	2
33	60.100.55.004	0	Гайка	M12CC - M8	1
34	60.100.55.007	0	Гайка	M12CC - M12	2
35	60.150.50.004	0	Шайба	POLODKA 6-4	2
36	60.150.50.007	0	Шайба	POLODKA 13	2

6.5 Pama-2

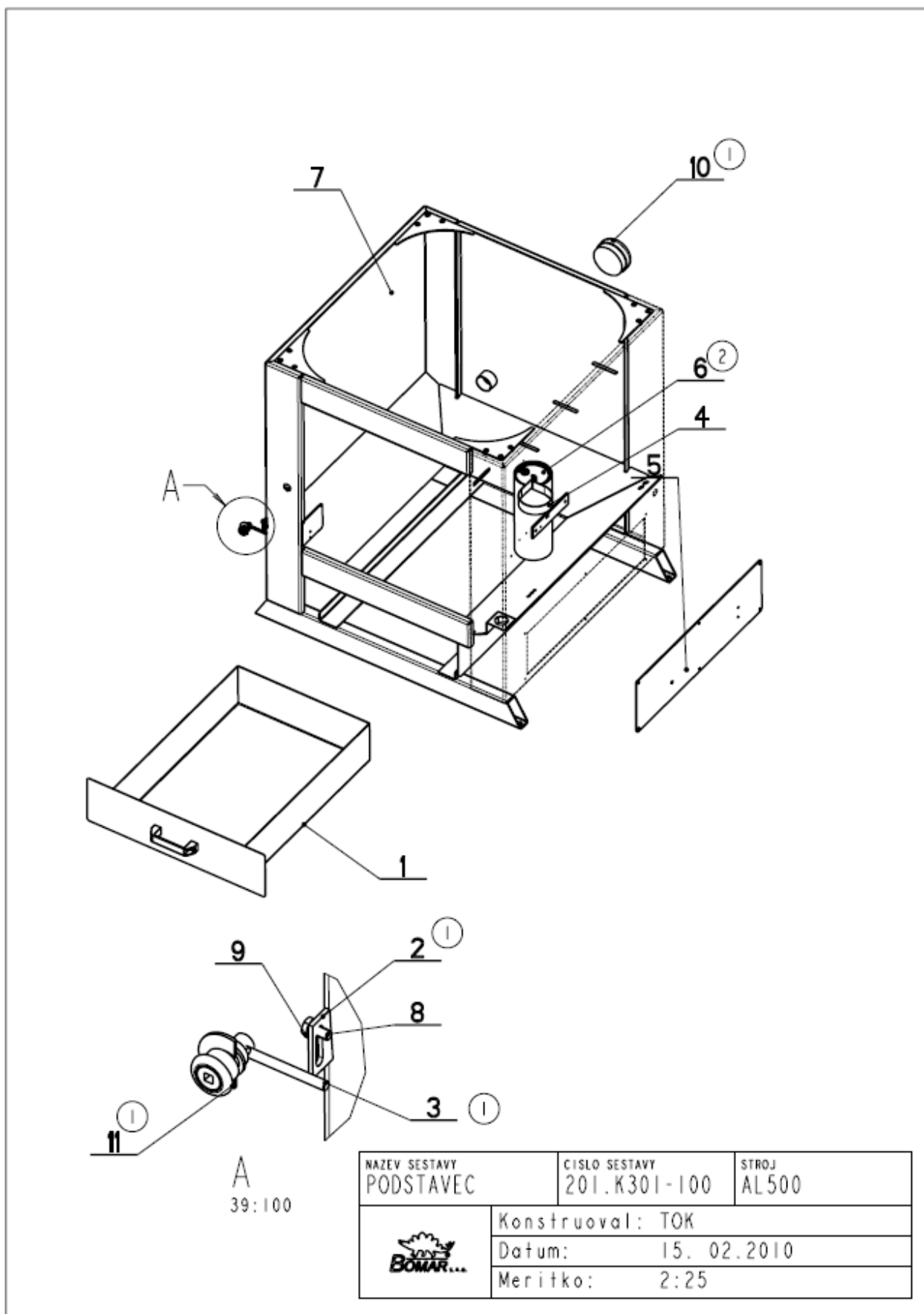


NÁVĚŠTAVY RAMENO	ČÍSLO SESTAVY 201.K302-000	STROJ ALU 500
	Konstruktor: ZAJIC	
Datum: 12. 01.2010		
Meritko: 1:4		

6.6 Спецификация – Рама-2

Сила Силомет 201.Ж302-000		Ver. 4	Рама		
Pos.	Објектска класа	Ver.	Имег релаксу	Валмет	Кс
37	91.001.054	0	Електродвигател	4 1W	1
38	95.001.036	0	Подшипник	5006-285	2
39	95.000.001	0	Головка	006	2
40	99.023.009	0	Шлицевой ремень	18P2	1

6.7 Основание



6.8 Спецификация – Основание

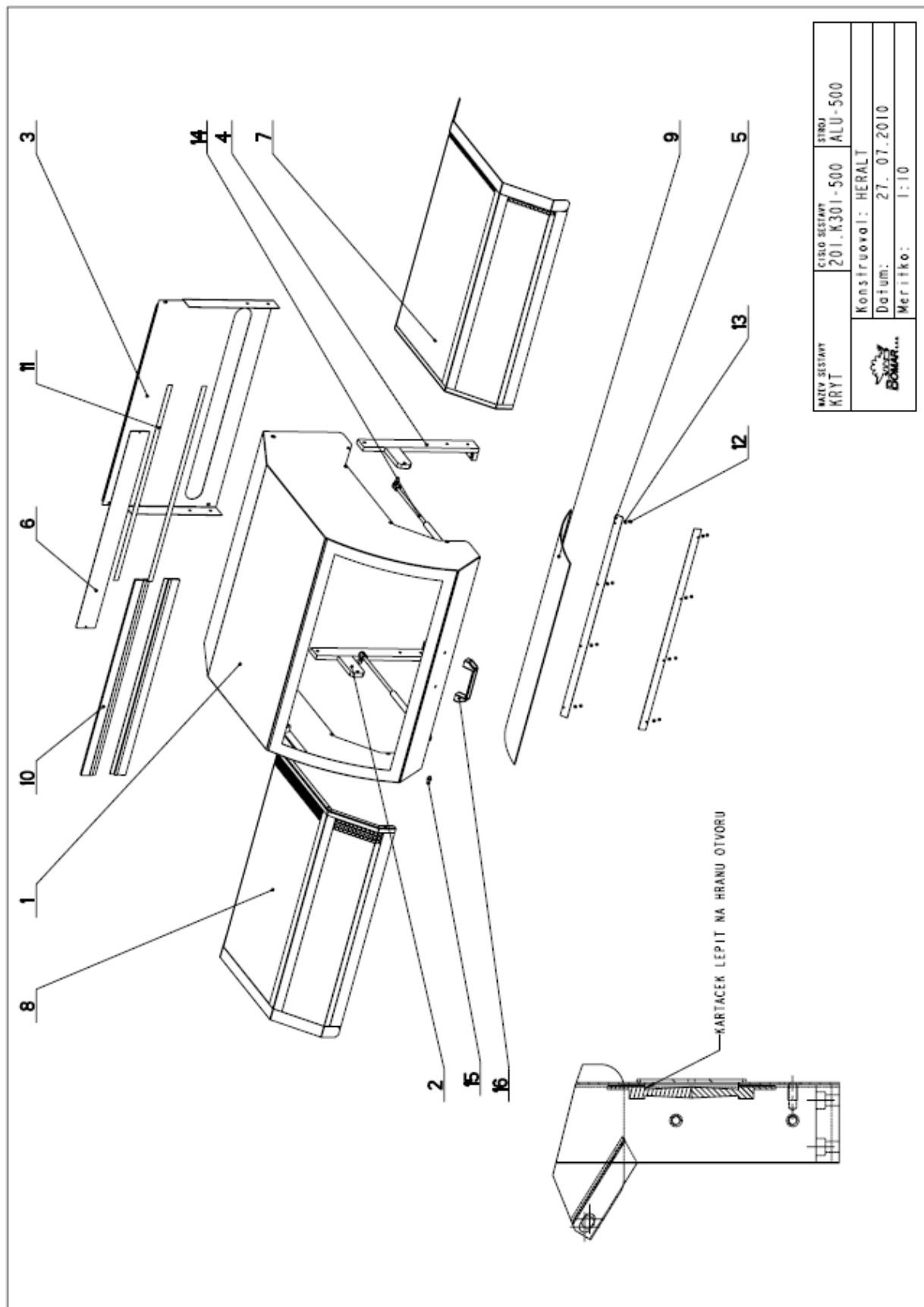
Cislo Sestavy 201.K301-100		Ver. 1		Основание	
Poz.	Objednaci cislo	Ver.	Nazev polozky	Rozeber	Ks
1	201.K101-145	0	Бак		
2	30.K100-111 (1)	0	Держатель	P 3-22	
3	30.K101-154 (1)	0	Штанга	D 6	
4	30.K103-023	0	Держатель	P1.5x30	
5	30.K107-112	1	Крышка	P 3x 190	
6	30.K107-300 (2)	1	Контейнер		
7	30.K301-101	1	Основание		
8	90.005.55.006	0	Шестигранный болт	SROUB M6X12	
9	90.150.50.004	0	Шайба	PODLOZKA 6,4	
10	94.100.020 (1)	0	Щаглушка		
11	99.104.004 (1)	0	Замок распределителя	LK3	

1. Отменить замок 91.990.001 и заменить на 99.104.004, добавлены детали 30.K101-154, 30.K100-111 и 94.100.020 026/ZM038 09.02. 2010 Ток

2. Отменена Деталь 201.K107-300 и заменена на 30.K107-300 048/ZM148 24.5.2010 Слезакюва

Cislo Sestavy/Number of assembly/Nummer der Baugruppe: Verze (Ver./Version/Version: Nazev polozky/Assembly title/Name der Baugruppe: Pozice (Poz./Position/Position;
Objednaci cislo/Purchase order number/Bestellnummer: Nazev polozky/Volume title/Name der Position; Rozeber/Stock size/Abmessung

6.9 Крышка

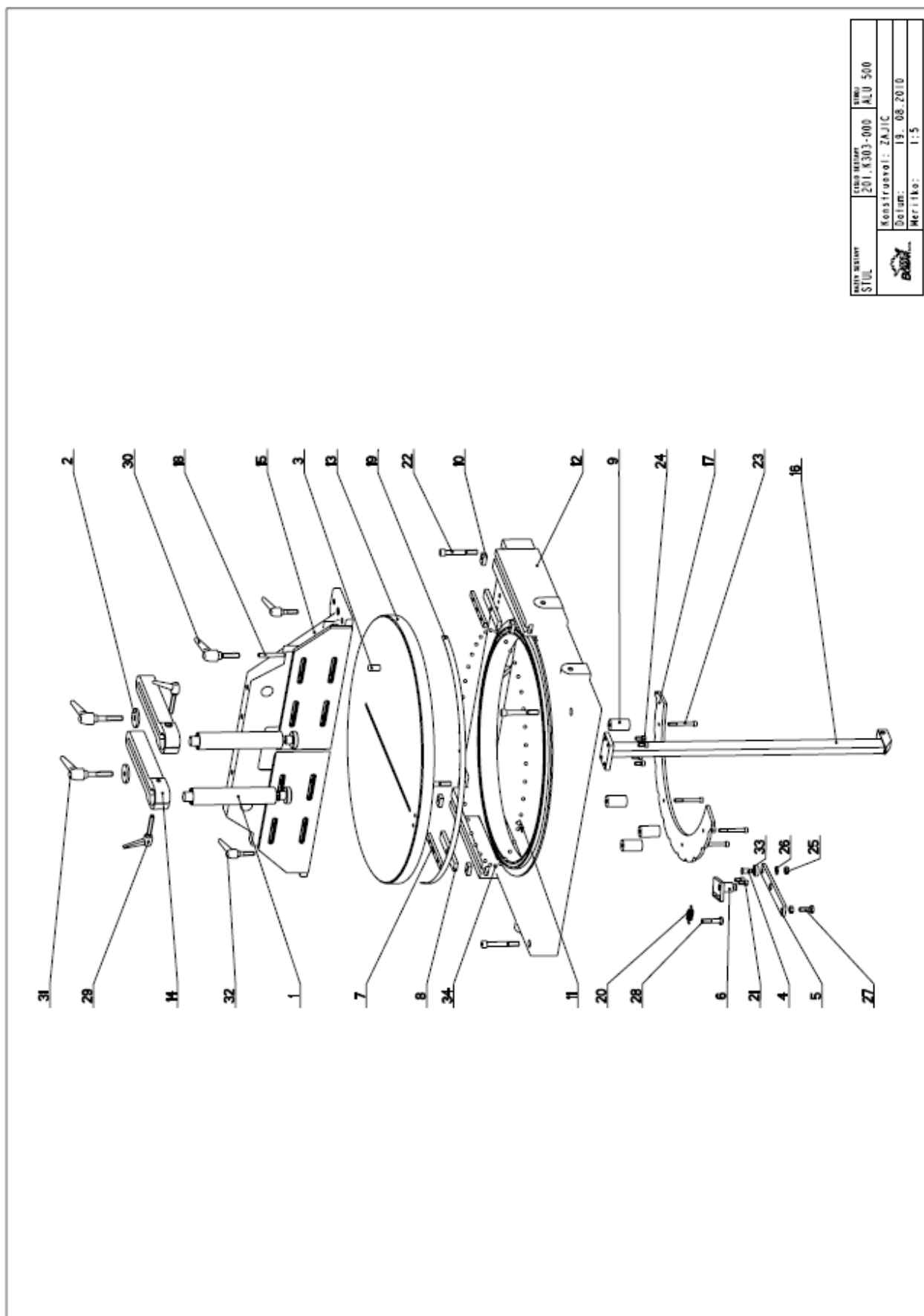


6.10 Спецификация – Крышка

Cislo Sestavy 201.K301-500		Ver. 2		Крышка	
Poz.	Objednací číslo	Ver.	Mozek položky	Rožmer	Ks
1	30.K301-501	0	Крышка		1
2	30.K301-502	0	Держатель		1
3	30.K301-503	1	Крышка	P 2x426x867	1
4	30.K301-504	0	Держатель		1
5	30.K301-506	0	Планка	P2 x 25	2
6	30.K301-512	1	Крышка	P 2x70x730	1
7	30.K301-513		Крышка		1
8	30.K301-514		Крышка		1
9	31.K301-505	0	Крышка	3x395.5	1
10	49.250.004	0	Деталь из плексигласа	ГБЛ6000-K5	2
11	61.360.000	0	Щетка	16mm	2
12	90.100.55.002	0	Ремень	MATICE - M4	8
13	90.150.50.002	0	Гайка	PODLOZKA 4,3	8
14	93.004.004	0	Шайба	D18-530	2
15	93.004.005	0	Газовая пробка	PRO PLYN. VZPERY	1
16	94.012.001	0			1

1. Добавить поз. 49.250.004, 61.360.002, 30.K301-512, поз. 94.012.001 заменена на поз. 30.K101-509. 5.11.04, поз. 49.250.004 наклейка двухсторонняя поз. 61.360.002 клеить на обезжиренную поверхность
2. Добавлена шайба 93.004.005 7.4.2006 Рысави

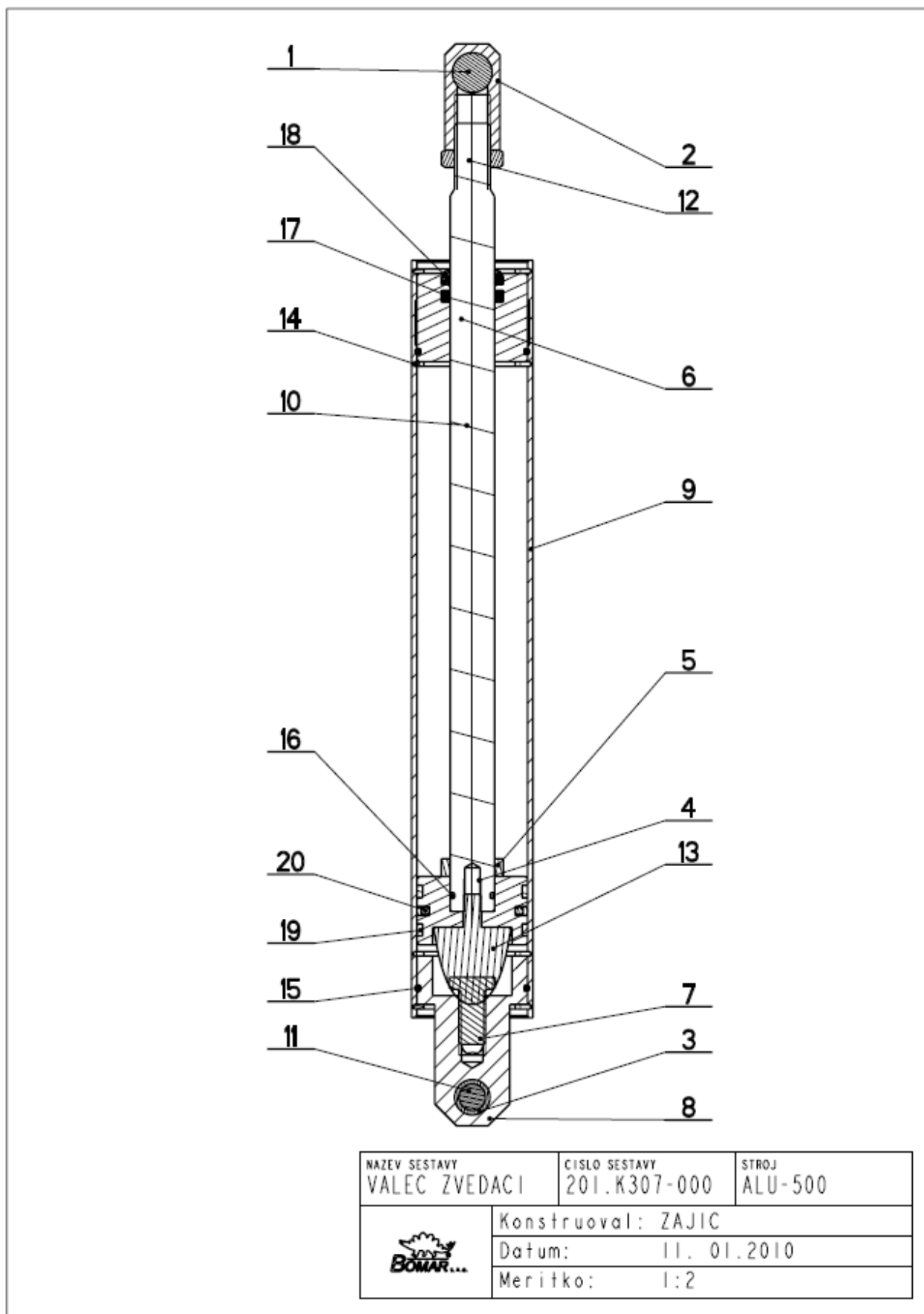
6.11 Стол



6.12 Спецификация – Стол

Cislo sestavy 201.K303-000		Ver. 6	Стол		
Poz.	Objednaci cislo	Ver.	Mezen položky	Rozeber	Ks
1	201.K107-400	0	Фиксирующий цилиндр		
2	30.0502-603	1	Шайба	450	2
3	30.0509-606	0	Цилиндр	415	1
4	30.0802-011	0	Ось	416	1
5	30.0802-013	0	Рычаг	HR 30 x 8	1
6	30.3509-013	2	Ось		1
7	30.K103-008	1	Ведущая планка	HR 15x8	2
8	30.K103-009	1	Ведущая планка	HR 25x10	2
9	30.K103-016	2	Распорка	430	4
10	30.K103-017	2	Столор	HR 20 x 10	4
11	30.K103-024	0	Индикатор	PI 1x15	1
12	30.K303-001	7	Стол	ODLITEK	1
13	30.K303-002	3	Стол	ODLITEK	1
14	30.K303-004	0	Держатель	ODLITEK	2
15	30.K303-005	0	Неподвижная губка	SESTAVA	1
16	30.K303-013	2	Держатель		1
17	30.K303-015	1	Сегмент	P8 - 280	1
18	30.K303-018	0	Штанга	410	1
19	30.K303-022	1	Измеритель	P0.5x15	1
20	31.K303-021	0	Пружина	2.0x16x53x13.5	1
21	90.001.25.031	0	Болт с шестигранной головкой	8x16	2
22	90.001.25.072	0	Болт с шестигранной головкой	M2X90	4
23	90.001.25.095	0	Болт с шестигранной головкой	M8X70	4
24	90.001.25.105	0	Болт с шестигранной головкой	M8X18	4
25	90.100.55.006	0	Гайка	MATICE - M10	2
26	90.150.50.006	0	Шайба	PODLOZKA 10,5	1
27	90.401.02.002		Шестигранный болт	SROUB M10X30	1
28	90.401.02.002		Шестигранный болт	SROUB M10X50	1
29	94.008.006	0	Рычаг	M10	2
30	94.008.009	0	Рычаг	M12	1
31	94.008.012	0	Рычаг	M12x70	2
32	94.008.013	0	Рычаг	M10	2
33	95.001.005	0	Подшипник	6001 ZRS	1
34	95.691.006	0	Колесо	RB 8	40

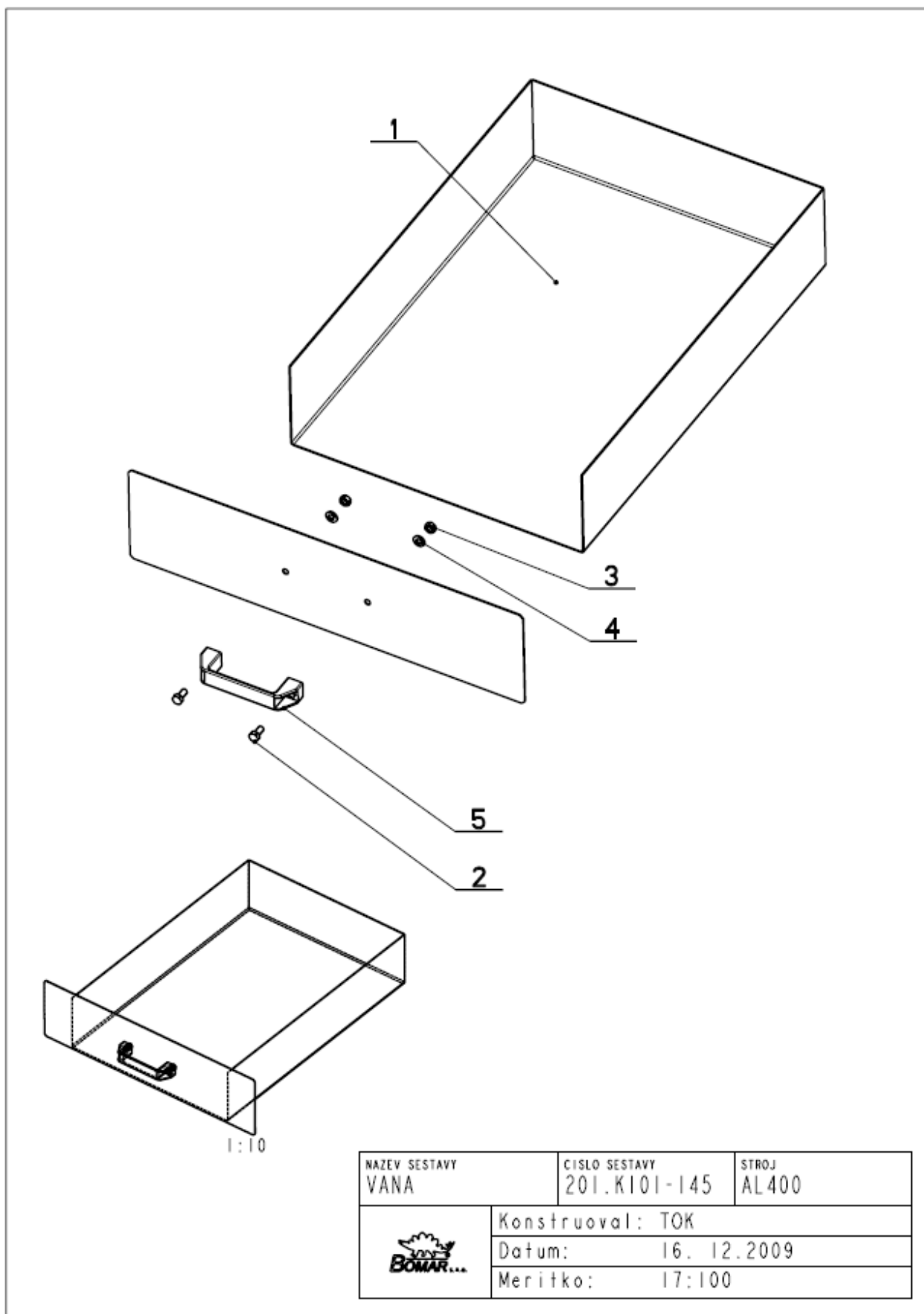
6.13 Подъемный цилиндр




6.14 Спецификация – Подъемный цилиндр

Cislo Sestavy 201.K307-000		Ver. 0		Подъемный цилиндр	
Por.	Objednaci cislo	Ver.	Nazev polozky	Roamer	Ks
1	30.0514-904	0	Ось	d 18	1
2	30.0807-006	0	Держатель	TYC 25x25	1
3	30.K107-003	2	Втулка	d 18	1
4	30.K107-004	1	Поршень	TYC 55	1
5	30.K107-005	0	Распорка	TR 28x4	1
6	30.K107-008	3	Крышка	d 55	1
7	30.K107-009	1	Шестигранный болт	SROUB M12X25	1
8	30.K107-011	2	Крышка	d 50	1
9	30.K307-001	0	Ролик	TR 55/50H8	1
10	30.K307-002	0	Шток поршня	d20	1
11	90.001.25.062	0	Болт с шестигранной головкой	M12X50	1
12	90.101.55.003	0	Гайка	MATICE M16	1
13	94.700.001	0	Сайлентблок		1
14	95.801.018	0	Внутреннее предохранительное кольцо	POJISTNY KROUZEK 50	4
15	96.001.013	0	Неподвижное уплотнительное кольцо	45X2	2
16	96.002.007	0	Подвижное уплотнительное кольцо	16X2	1
17	96.041.002	0	Уплотнение	601-20x26x3	1
18	96.060.002	0	Маслосъемное кольцо	KROUZEK STRACT 20	1
19	96.084.001	0	Ведущее кольцо		2
20	96.900.001	0	Комбинированное уплотнение		1

6.15 Бак



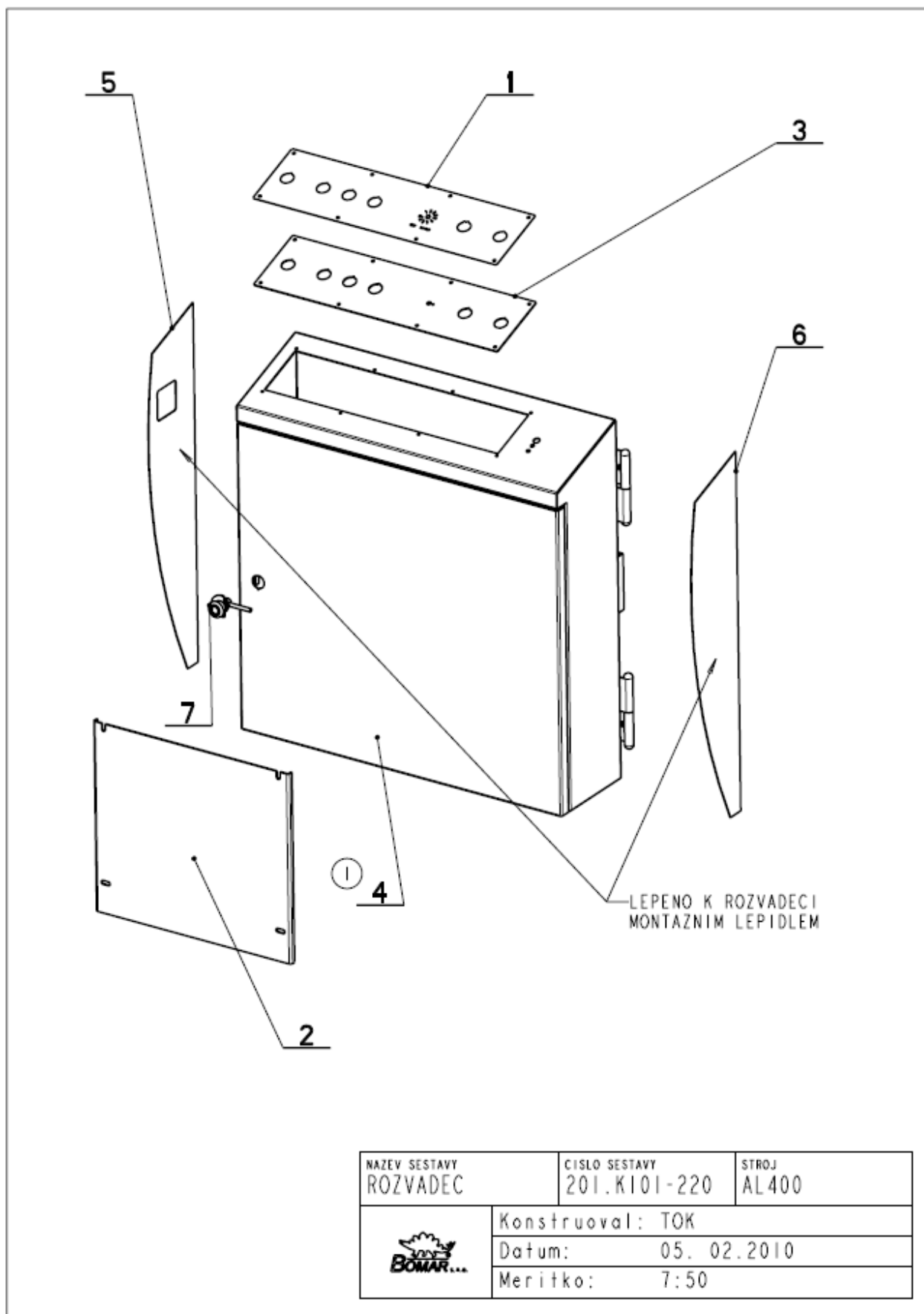
NAZEV SESTAVY VANA	CISLO SESTAVY 201.K101-145	STROJ AL400
	Konstruoval: TOK	
	Datum: 16. 12.2009	
	Meritko: 17:100	

6.16 Спецификация-Бак

Cisto Sestavy 201. K101-145		Вер. 0		Бак	
Por.	Objednaci cislo	Ver.	Назв polozky	Rozezn	Ks
1	30.K101-146	0	Бак		1
2	50.005.55.014	0	Шестигранный болт	SPROUB M8X16	2
3	50.100.55.005	0	Гайка	MATICE - M8	2
4	50.150.50.005	0	Шайба	PODLOZKA 8.4	2
5	94.012.001	0	Ручка		1

Cisto Sestavy/Number of assembly/Nummer der Baugruppe; Verze (Ver./Version/Version; Mnozestavy/Assembly title/Name der Baugruppe; Pozice (Poz./Position/Position; Objednaci cislo/Purchase order number/Bestellnummer; Mnozestavy/Volume title/Name der Position; Rozezn/Stock size/Abmessung

6.17 Распределитель



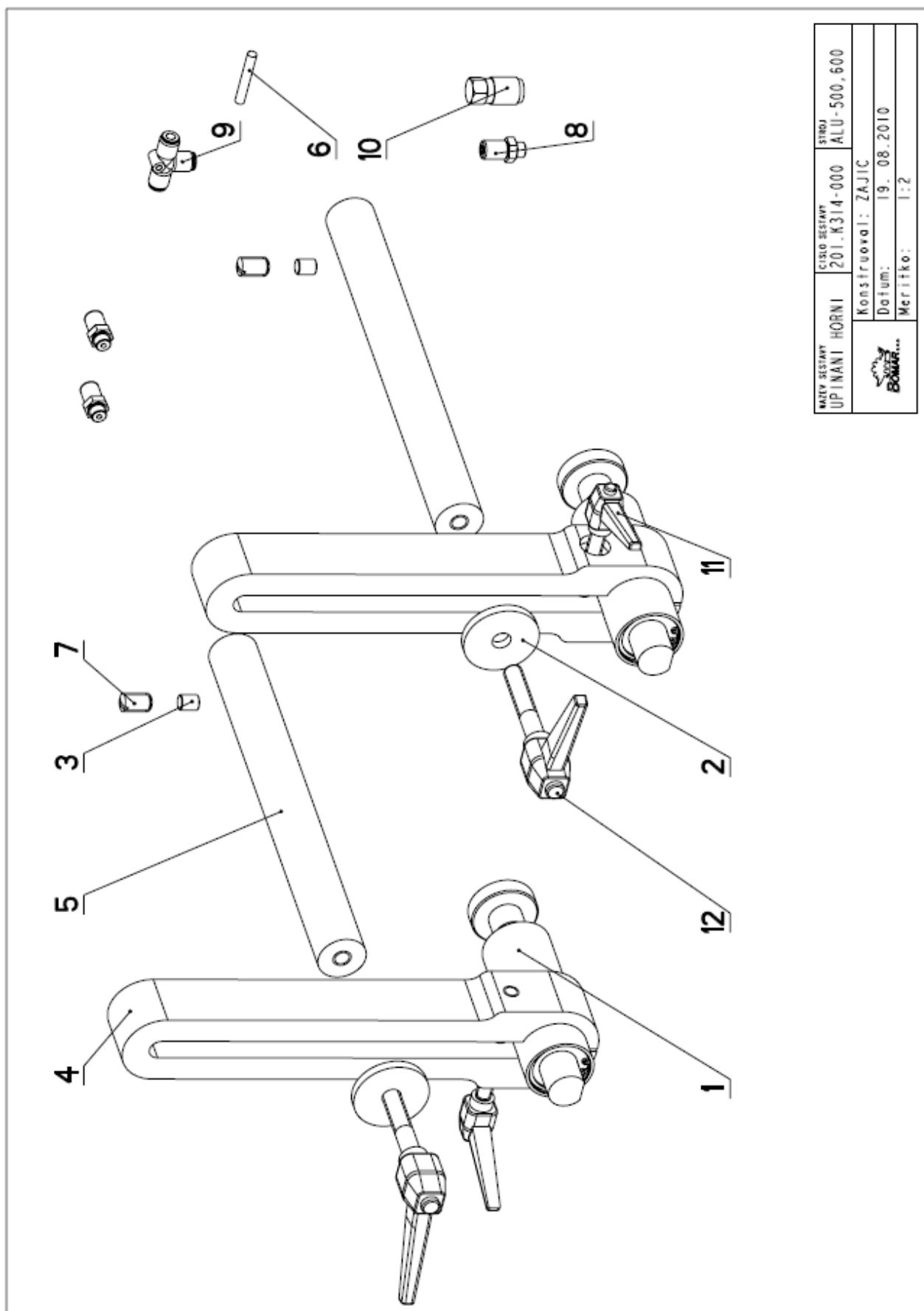
6.18 Спецификация – Распределитель


Cislo Sestavy 201.K101-220		Ver. 2		Распределитель	
Poz.	Objednací číslo	Ver.	Mazev položky	Rožmer	Ks
1	30.K101-206	3	Панель управления	P 0.5 x 123	1
2	30.K101-207	0	Электрическая панель	P2x340	1
3	30.K101-212	2	Панель	P 1.5 x 123	1
4	30.K101-221	1	Распределитель		1
5	30.K101-231	0	Планка	P 1-134	1
6	81.K101-230 (1)	0	Наклейка	P 1-134	1
7	91.990.001	0	Замок распределителя		1

1. Заменить распределитель 31.K101-222 на 30.K101-221 021/ZM032 5.2.2010 Слезаква
2. Заменить деталь 30.K101-209, 30.K101-208 090/ZM162 31.5.2010 Слезаква

Cislo Sestavy/Number of assembly/Nummer der Baugruppe; Verze (Ver./Version/Version; Mazev položky/Assembly title/Name der Baugruppe; Pozice (Poz./Position/Position;
Objednací číslo/Purchase order number/Bestellnummer; Mazev položky/Volume title/Name der Position; Rožmer/Stock size/Abmessung

6.19 Верхний зажим



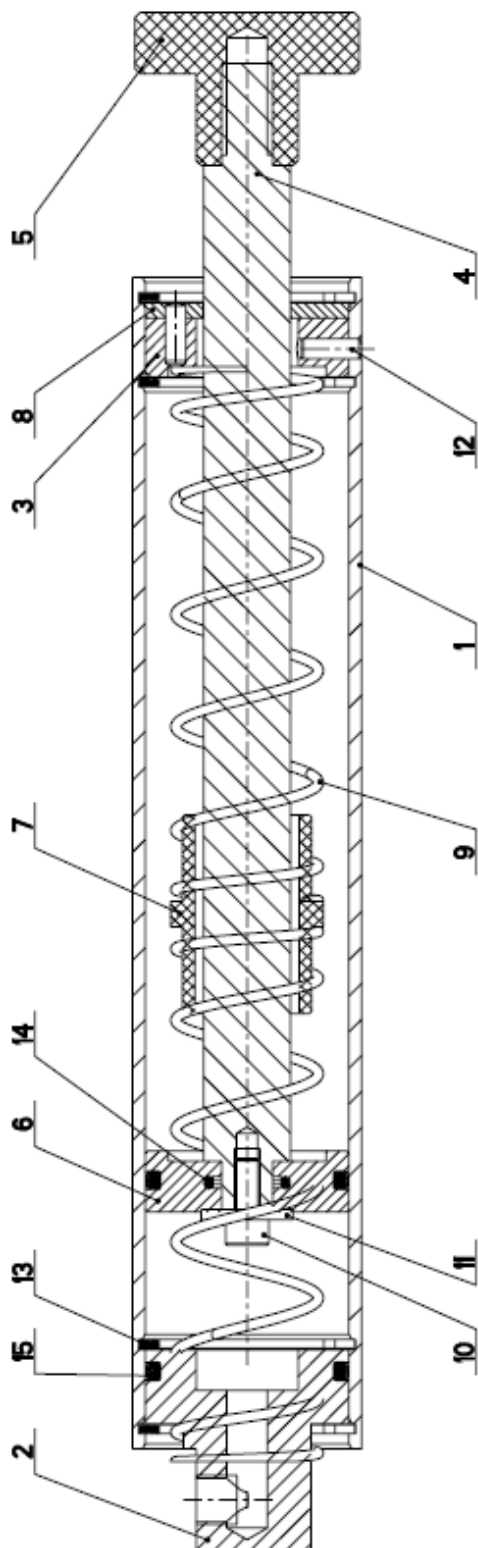
	NAZEV SESTAVY	CISLO SESTAVY	STROJ
	UPINANI HORNI	201.K314-000	ALU-500,600
Konstruoval: ZAJIC		Datum: 19. 08.2010	
Meritko: 1:2			


6.20 Спецификация – Верхний зажим

Cislo Sestavy 201. K314-000		Верхний зажим			
Ver.	Ver.				
4	4				
Poz.	Objednaci cislo	Ver.	Nazev polozky	Rozmer	Ks
1	201.K107-500	0	Фиксирующий цилиндр		2
2	30.0502-603	1	Шайба	d50	2
3	30.K103-022	0	Цилиндр	d 10	2
4	30.K303-004	0	Держатель	ODLITEK	2
5	30.K303-019	0	Штанга	d 32	2
6	43.001.008	0	Шланг	Pu6	1
7	90.002.20.018	0	Регулировочный винт	SROUB M12x20	2
8	93.005.001	0	Прямое болтовое крепление	G 1/8-6/4	3
9	93.011.002	0	T-образный соединитель	6	1
10	93.023.001	0	Соединение	182-178*	1
11	94.008.006	0	Рычаг	M10	2
12	94.008.012	0	Рычаг	M12x10	2

Cislo Sestavy/Number of assembly/Nummer der Baugruppe; Verze (Ver.)/Version/Version; Nazev sestavy/Assembly title/Name der Baugruppe; Pozice (Poz.)/Position/Position;
Objednaci cislo/Purchase order number/Bestellnummer; Matej polozky/Volume title/Name der Position; Rozmer/Stock size/Abmessung

6.21 Фиксирующий цилиндр 1

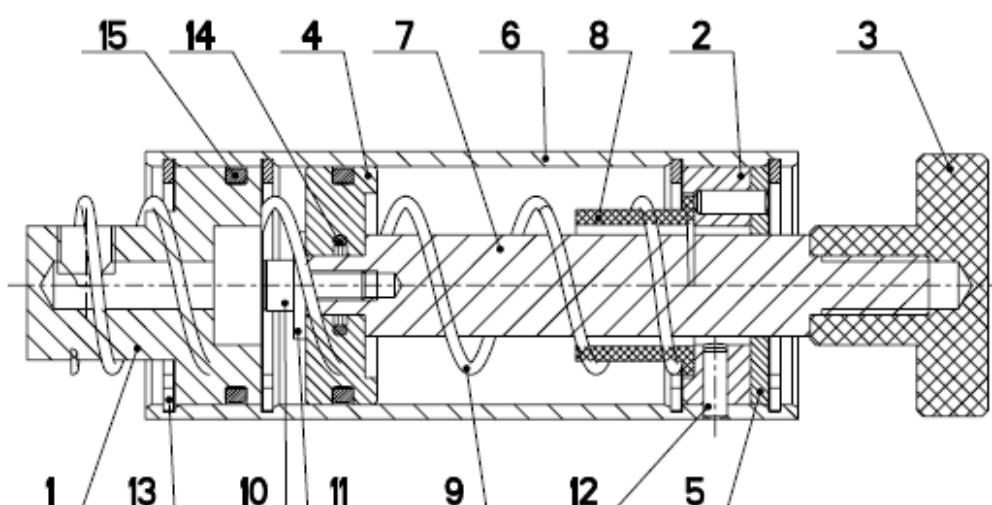



NAZEV SESTAVY VALEC UP INACI	CISLO SESTAVY 201.K107-100	STRUJ ALU 400
		
Konstruoval: ZAJIC		
Datum: 07. 01. 2010		
Meritko: 6:5		

6.22 Спецификация – Фиксирующий цилиндр 1

State Battery 20T.X107-100		Ver. 0	Фиксирующий цилиндр		
Part.	Объект статьи	Ver.	Имя детали	Размер	Кв
1	30.X107-101	0	Фиксирующий цилиндр	TR 45/40H0	1
2	30.X107-102	0	Крышка	ø 45	1
3	30.X107-103	1	Крышка	ø 45	1
4	30.X107-104	2	Шток поршня	6HP-17	1
5	30.X107-105	1	Столор	ø 50	1
6	30.X107-106	1	Поршень	ø 45	1
7	30.X107-109	0	Ведущее кольцо	ø 30	1
8	30.X107-111	0	Ведущее кольцо	ø 40	1
9	31.X107-107	0	Пружина	2x20x105x(15x2)	2
10	90.001.25.008	0	Болт с шестигранной головкой	M5x12	1
11	90.151.50.006	0	Шайба	POK.OZKA 5	1
12	90.303.02.013	0	Штифт	POLIK 4x12	2
13	95.001.005	0	Внутреннее предохранительное кольцо	POJISTNY KROUZEK 40	4
14	96.001.004	0	Неподвижное уплотнительное кольцо	10R2	1
15	96.002.017	0	Подвижное уплотнительное кольцо	34R3	2

6.23 Фиксирующий цилиндр 2



NAZEV SESTAVY VALEC UPINACI	CISLO SESTAVY 201.K107-200	STROJ ALU-400
	Konstruoval: ZAJIC	
	Datum: 11. 01.2010	
	Meritko: 1:1	

6.24 Спецификация – Фиксирующий цилиндр 2

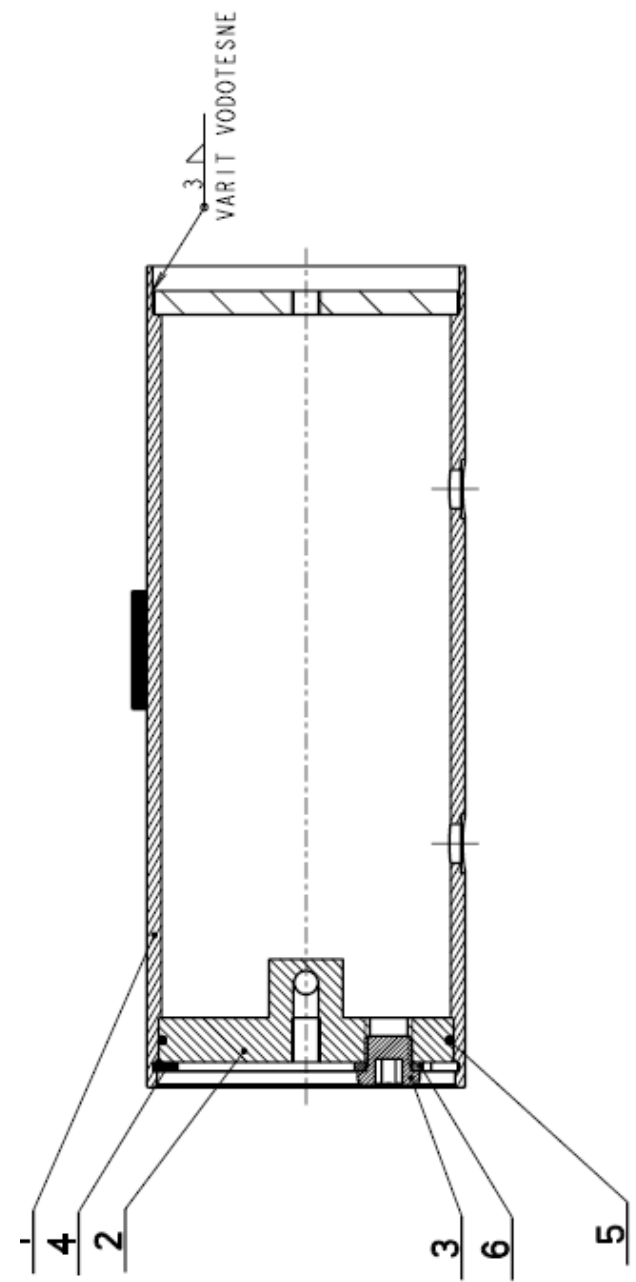
Cislo Sestavy 201.K107-200		Фиксирующий цилиндр	
Ver.	Ver.	Матер. položky	Ver.
0	0	Крышка	0
		Крышка	1
		Стопор	1
		Поршень	1
		Ведущее кольцо	0
		Ролик	0
		Шток поршня	0
		Направляющая	0
		Пружина	0
		Болт с шестигранной головкой	0
		Шайба	0
		Штифт	0
		Внутреннее предохранительное кольцо	0
		Неподвижное уплотнительное кольцо	0
		Подвижное уплотнительное кольцо	0
			0

Ver.	Ver.	Матер.	Ks
0	0	Ø 45	1
		Ø 45	1
		Ø 50	1
		Ø 45	1
		Ø 40	1
		TR 45/40H8	1
		6HR-17	1
		Ø30	1
		Zx30x195x(5+2)	1
		M5X12	1
		POULIČKA 5	1
		KOLIK 4X12	2
		POJISTNÝ KROUZEK 40	4
		10X2	1
		34X3	2

6.25 Цилиндр

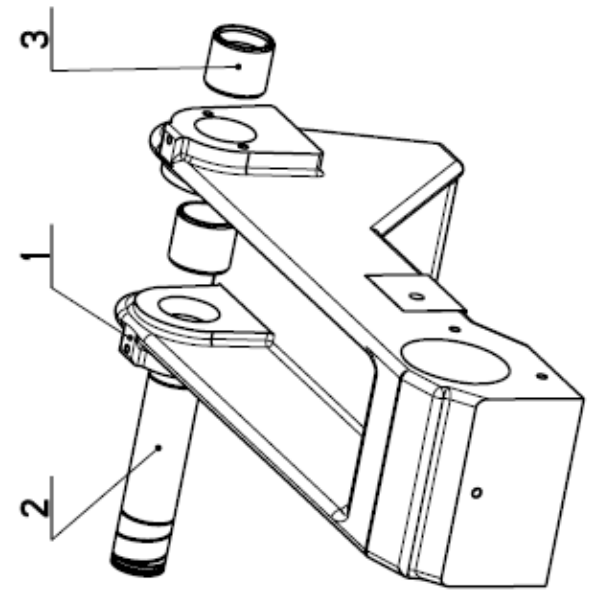
Cislo Sestavy 201.K107-300		Ver. 1		Цилиндр	
Poz.	Objednaci cislo	Ver.	Mezer polozky	Rozeber	Ks
1	30.K107-301	5	Контейнер		1
2	30.K107-302	2	Крышка	d 110	1
3	90.400.57.002	0	Заглушка	M16x1.5	1
4	95.801.031	0	Внутреннее предохранительное кольцо	POJISTNY KROUZEK 100	1
5	96.002.022	0	Неподвижное уплотнительное кольцо	95x2	1
6	96.061.001	0	Уплотнительное кольцо	23x15x3	1

1. Отменить 1x «0» кольцо 96.002.022, 1хвнутреннее предохранительное кольцо 95.801.031. 048/ZM148 24.5.2010 Слезаква



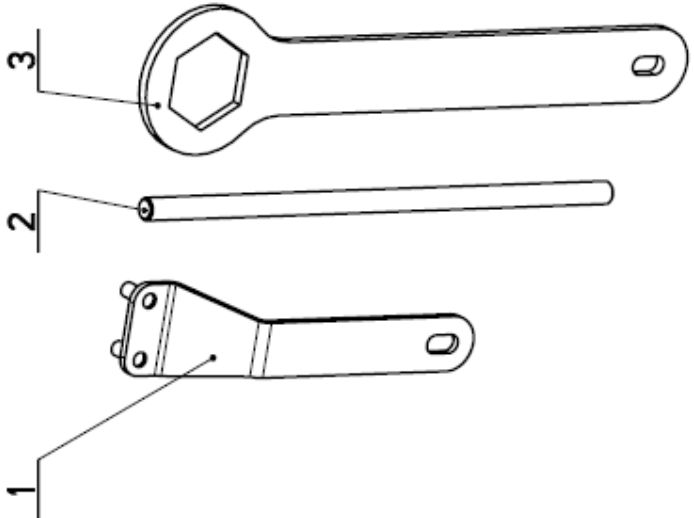
7.26 Консоль

Císlo sestavy 201.K302-050		Ver. 0	Консоль		
Poz.	Objednací číslo	Ver.	Název položky	Rožmer	Ks
1	30.K302-002	4	Консоль	ODLITEK	1
2	30.K102-008	3	Ось	ø 32	1
3	30.K102-025	1	Втулка	ø 36	2



6.27 Ключ

Cislo Sestavy 201..K114-100		Ver. 0	Ключ
Poz.	Objednaci cislo	Ver.	Nazev polozky
1	30.K114-101	0	Ключ
2	30.K114-102		Штанга
3	30.K114-104	0	Ключ
			Rozeber
			4 12
			P4x80



Cislo Sestavy/Number of assembly/Nummer der Baugruppe; Verze (Ver.)/Version/Versio; Nazev sestavy/Assembly title/Name der Baugruppe; Pozice (Poz.)/Position/Position;
 Objednaci cislo/Purchase order number/Bestellnummer; Nazev polozky/Volume title/Name der Position; Rozeber/Stock size/Abmessung

6.28 Соединительная часть

Cislo Seznamy 201.K314-200		Ver. 0		Соединительная часть	
Poz.	Objednaci cislo	Ver.	Kezven polozky	Rezmer	Ks
1	30.8103-027	0	БОЛТ	SROUB 12x20	M330, M430 2
2	30.K314-210	0	L-образный профиль	L 70x70x6	1
3	90.001.25.037	0	Болт с шестигранной головкой	M8x45	2
4	90.001.25.056	0	Болт с шестигранной головкой	M12x20	2
5	90.100.55.005	0	Гайка	MATICE - M8	2
6	90.150.50.005	0	Шайба	PODLOZKA 8, 4	4
7	90.150.50.007	0	Шайба	PODLOZKA 13	2
8	90.151.50.005	0	Шайба	PODLOZKA 8	2

